

# ZWEMWATERONDERZOEK

The image features a solid blue background with a gradient from light blue at the top to a darker blue at the bottom. On the right side, there are several white, parallel diagonal lines that sweep upwards from the bottom towards the top right corner. The text 'ZWEMWATERONDERZOEK' is centered horizontally in the middle of the image.



# ONDERZOEKSLOCATIES IN ZEELAND



## Schoon water

- Controle van de waterkwaliteit
- Meldingen
- Zwemwaterprofiel en zwemzone
- Kwaliteitsklasse: waterkwaliteit in de laatste vier jaar
- Informatieborden
- Wat kun je zelf doen?

## Meldingen

**Recente controle: in orde**



Er zijn geen meldingen voor deze zwemplek. U kunt er veilig zwemmen.

**Nader onderzoek**

Informatie over de samenwerkende organisaties

[HTTP://WWW.ZWEMWATER.NL/](http://www.zwemwater.nl/)

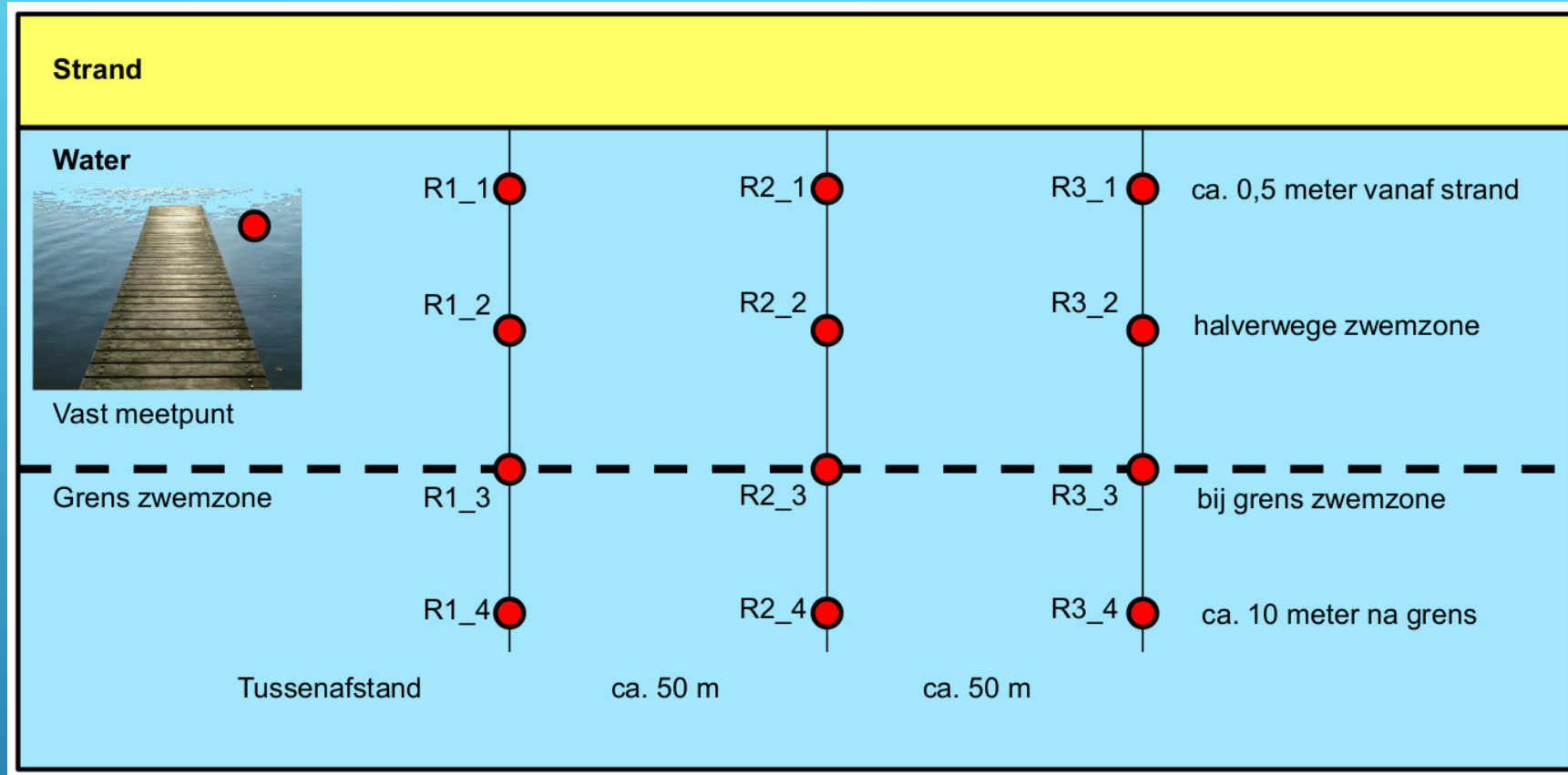
## Zwemwaterkwaliteitsbeoordeling

Op basis van onderzoek van de waterkwaliteit over de afgelopen vier jaar kent deze zwemlocatie de volgende beoordeling:



Uitstekende zwemwaterkwaliteit

- ★ ★ ★ Uitstekend
- ★ ★ Goed
- ★ Aanvaardbaar
- Slecht



# MEETPUNTEN VOOR MONITORING ZWEMWATER

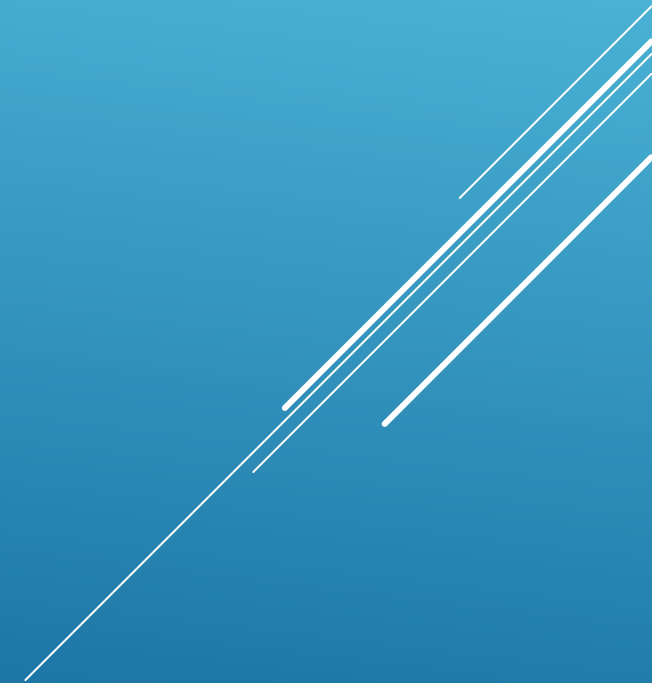


# MONSTERNAME EN METINGEN



# BACTERIOLOGISCH WATERONDERZOEK OP EEN SPECIAAL LAB

# STERIELE FLESSEN VOOR BACTERIOLOGISCH ONDERZOEK





# INDICATOR-ORGANISMEN



Escherichia Coli duidt op fecale besmetting van het water

# INDICATOR-ORGANISMEN

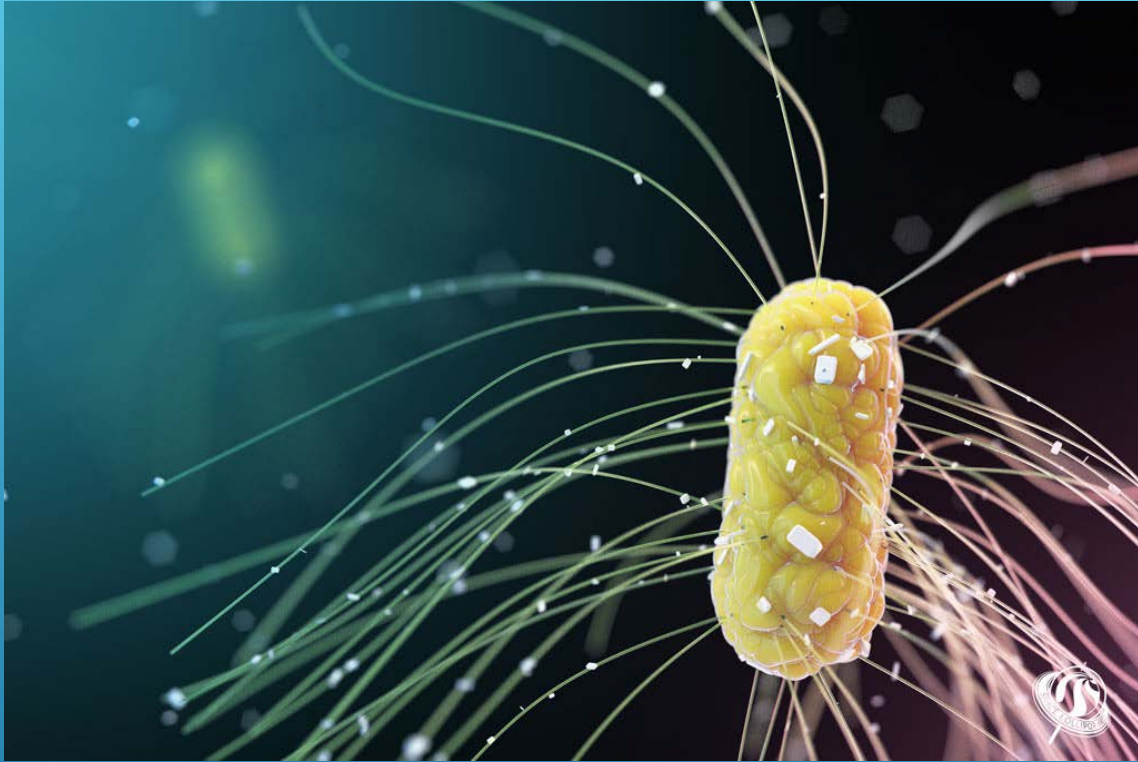
Snel en makkelijk aan te tonen

Altijd aanwezig als er problemen zijn met de microbiologische toestand van het water.





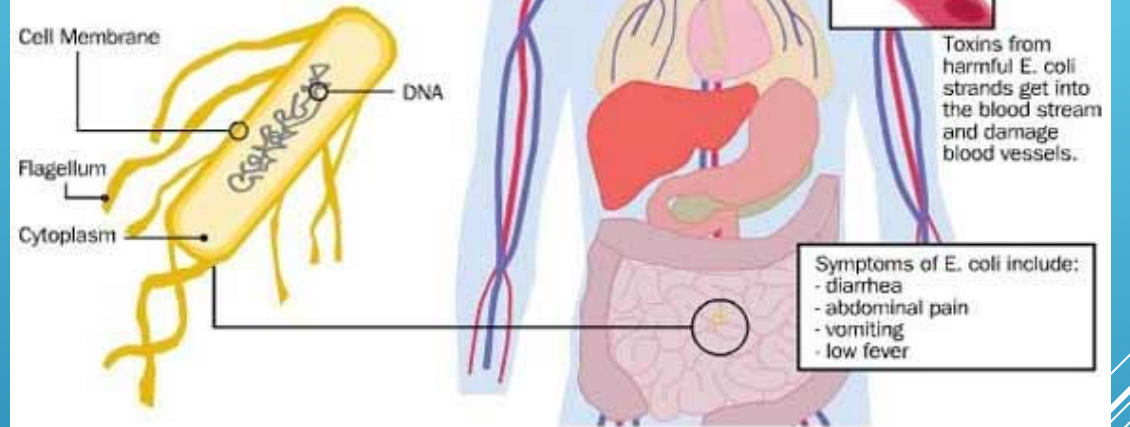
GIETPLAAT EN STRIJKPLAAT



## HOW E. COLI CAN AFFECT THE BODY

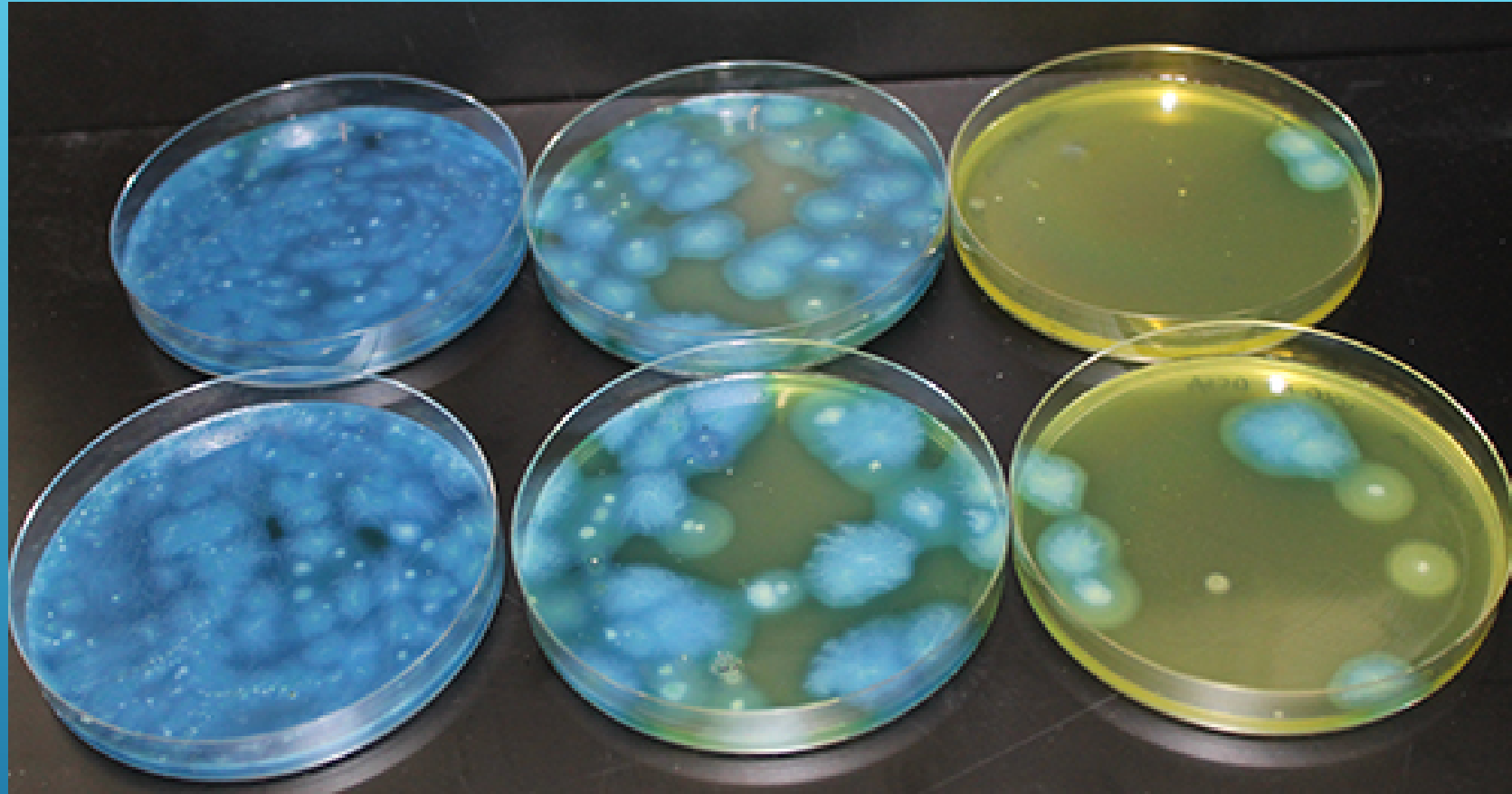
Although everyone has E. coli bacteria naturally in their intestines, people and animals can be infected with the strain of E. coli O157:H7, which can sometimes be found in undercooked foods, contaminated water and feces.

### WHAT DOES E. COLI LOOK LIKE?



Sources: HOWSTUFFWORKS.COM, DRREDDY.COM, AZLIN MUSTAPHA, MU FOOD SCIENCE ALEX GOFF and BETH HOAG/Missourian

# ESCHERICHIA COLI



ALGEMEEN KIEMGETAL: AANTAL  
KOLONIËN BACTERIËN

Bacteriologisch Onderzoek	Kwaliteitseis
Totaal kiemgetal 22°C	< 100.000 KVE/ml
Totaal kiemgetal 37°C	< 100.000 KVE/ml
Coliformen	< 100 KVE /100ml
E. coli	< 100 KVE/ml
Fecale streptococcen	0 KVE /100ml
Sulfiet red. Clostridia	0 KVE /20ml
Clostridium perfringens	0 KVE /100ml

EEN VOORBEELD VAN NORMEN  
KVE: KOLONIE VORMENDE EENHEDEN



# ONDERZOEK EN BESTRIJDING VAN BLAUWALG (EEN CYANOBACTERIE)



ZWEMWATER AFGEKEURD